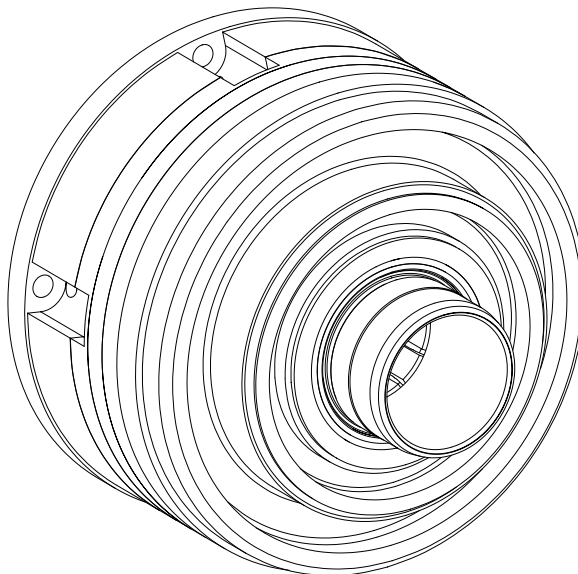




From February 1st, 2017 SAMES Technologies SAS becomes SAMES KREMLIN SAS  
A partir du 1/02/17, SAMES Technologies SAS devient SAMES KREMLIN SAS



DES02657

# Manuel d'emploi

## Kit Turbine S6 Clip magnétique

FRANCE **SAMES Technologies.** 13 Chemin de Malacher 38243 Meylan Cedex  
Tel. 33 (0)4 76 41 60 60 - Fax. 33 (0)4 76 41 60 90 - [www.sames.com](http://www.sames.com)

USA **SAMES Technologies Inc.** 11998 Merriman Road, Livonia, Michigan, 48 150  
Tel. (734) 261.5970 - Fax. (734) 261.5971 - [www.sames.com](http://www.sames.com)

Toute communication ou reproduction de ce document, sous quelque forme que ce soit, et toute exploitation ou communication de son contenu sont interdites, sauf autorisation écrite expresse de SAMES Technologies.

Les descriptions et caractéristiques contenues dans ce document sont susceptibles d'être modifiées sans avis préalable et n'engagent en aucune manière SAMES Technologies.

© SAMES Technologies 2005



**IMPORTANT :** Sames Technologies est déclaré organisme de formation auprès du ministère du travail.

**Des formations permettant d'acquérir le savoir faire indispensable à la mise en oeuvre et à la maintenance de vos équipements sont dispensées tout au long de l'année.**

**Un catalogue est disponible sur simple demande. Vous pourrez ainsi choisir, parmi l'éventail de programmes de formation, le type d'apprentissage ou de compétence qui correspond à vos besoins et objectifs de production.**

**Ces formations peuvent être dispensées dans les locaux de votre entreprise ou au centre de formation situé à notre siège de Meylan.**

**Service formation :**

**Tel.: 33 (0)4 76 41 60 04**

**E-mail : [formation-client@sames.com](mailto:formation-client@sames.com)**

## Kit Turbine S6

### Clip magnétique

1. Caractéristiques -----	4
1.1. Consommation d'air .....	4
2. Présentation -----	5
3. Passage de la turbine munie d'un rotor standard vers une turbine à rotor magnétique -----	6
3.1. Démontage du rotor existant .....	6
3.2. Mise en place du rotor magnétique .....	7
3.3. Procédure de collage des étiquettes .....	7
4. Maintenance -----	8
4.1. Démontage .....	8
4.2. Montage .....	10
5. Pièces de rechange-----	12
5.1. Kit d'adaptation turbine S6 BTM - Réf.: 910000331 .....	12
5.2. Turbine S6 "BTM" - Réf.: 910000295 .....	13
6. Outillage-----	14

## 1. Caractéristiques

La garantie de cette turbine n'est applicable que si les spécifications techniques suivantes sont respectées:

Désignation	Valeurs
Pression	4 à 7 bar

### Filtration air palier

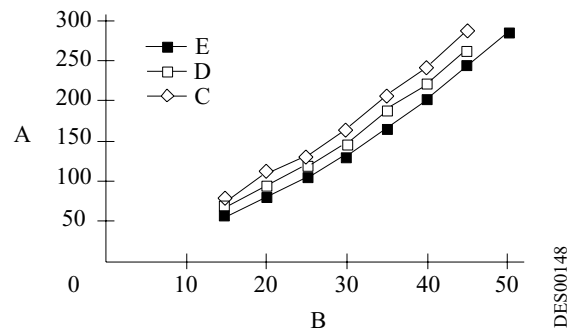
Désignation	Valeurs
Teneur en huile	5 mg / m <sub>0</sub> <sup>3</sup> *
Teneur en huile	0,1 p.p.m.
Teneur en eau	2 g / m <sub>0</sub> <sup>3</sup> *
Point de rosée air détendu	- 10° C (14° F)
Point de rosée air à 7 bar	2° C (36° F)
Diamètre des particules	< 1 micron

\* m<sub>0</sub><sup>3</sup> valeurs données pour une température de 0 °C et à la pression atmosphérique (1013mbar).

Masse	460 g
Encombrement	Ø 76 - H 61,60 mm

### 1.1. Consommation d'air

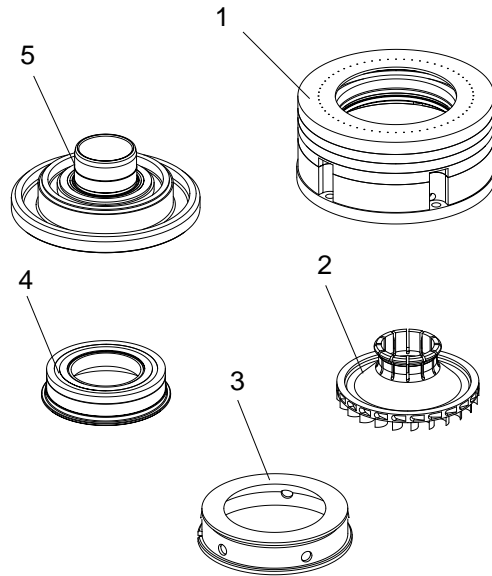
Rep.	Désignation
A	Débit en nL/mn
B	Rotation en Ktr / mn
C	Débit peinture 300 cc/mn
D	Débit peinture 200 cc/mn
E	Débit peinture à vide



## 2. Présentation

Rep.	Désignation
1	Stator
2	Roue à aubes
3	Défecteur avec son joint
4	Porte-aimant statorique
5	Rotor magnétique

Chaque turbine se sépare en 5 éléments à ne pas démonter davantage (seul le joint du déflecteur pourra être approvisionné en pièce de rechange).

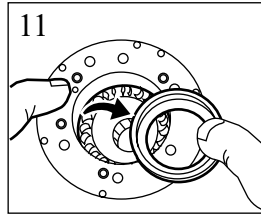


DES02656

### 3. Passage de la turbine munie d'un rotor standard vers une turbine à rotor magnétique

#### 3.1. Démontage du rotor existant

- Oter le déflecteur équipé de son joint en le glissant avec les pouces (fig.11).

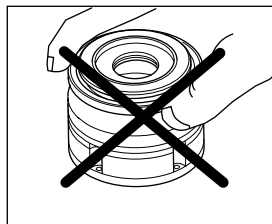


DES00721

- Démontez la roue à aubes ([voir § 4.1 page 8](#)) en s'assurant de positionner l'extracteur (épaulement vers le bas).
- Quant au rotor, il se démonte en exerçant une ferme pression à l'aide des pouces afin de le faire glisser radialement. Le lever ensuite en le faisant pivoter sur le pourtour extérieur du stator.  
**OU** pour séparer le rotor du stator, placer la turbine dans l'outil (réf.: 1522542) et serrer les deux manches de l'outil.



**IMPORTANT : Ne jamais mettre les éléments en contact "direct". Ne jamais poser les parties magnétiques sur une masse métallique (plan de travail, bureau, etc.)**



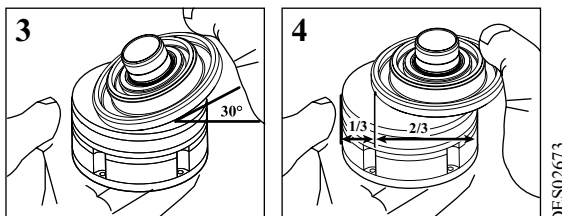
DES00348

### 3.2. Mise en place du rotor magnétique

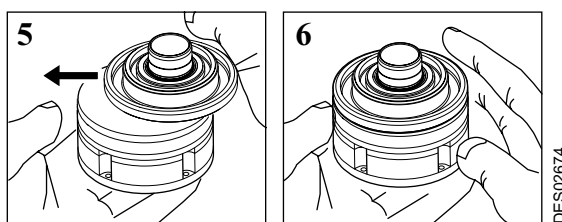


**IMPORTANT :** Pour mettre en contact stator et rotor, respecter la procédure suivante:

- Incliner le rotor d'environ 30° par rapport au stator (fig. 3)
- Positionner le rotor au-dessus du stator, aux 2/3 du diamètre intérieur du stator (fig. 4) afin d'éviter un choc violent pouvant détériorer les aimants.



- Abaisser ensuite le rotor sur le stator jusqu'au contact.
- Faire glisser le rotor vers le centre avec une légère pression de la main (fig. 5 et 6) pour rechercher le centrage des 2 pièces.



Le centrage magnétique est automatique du fait de la différence de polarité des aimants.

### 3.3. Procédure de collage des étiquettes

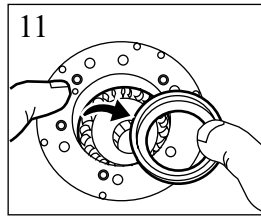
Deux étiquettes autocollantes en aluminium (Ref. 900000322) sont livrées avec le kit de transformation de la turbine. Elles sont destinées à être collées sur les gravures "1505874" et "N°5685495" de la turbine.

- Nettoyer la turbine à l'aide d'un chiffon humidifié de solvant.
- Sécher soigneusement à l'air comprimé.
- Coller les deux étiquettes sur les gravures.

## 4. Maintenance

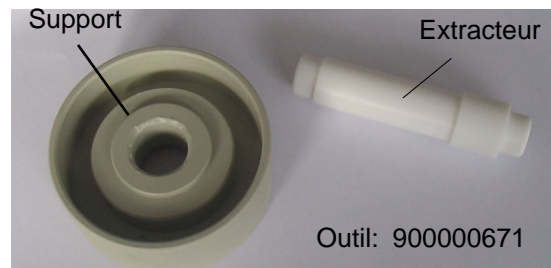
### 4.1. Démontage

- Oter le déflecteur équipé de son joint en le glissant avec les pouces (fig.11).

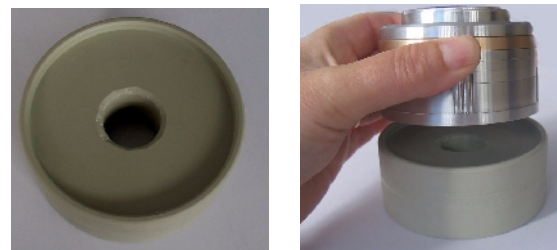


DES00721

- Démontez la roue à aubes à l'aide de l'outil (Réf. 900000671).



- **Etape 1:** Poser le support de l'outil (épaulement vers le bas) sur une surface plane et mettre en place la turbine sur ce support.



Etape 1

- **Etape 2:** Insérer l'extracteur (épaulement vers le haut) dans la turbine. A l'aide d'un maillet en plastique, taper sur l'extracteur d'un coup sec.



Etape 2

- **Etape 3:** Soulever la turbine, la roue à aubes est alors désolidarisée.



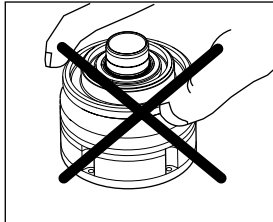
Etape 3



- Quant au rotor, il se démonte en exerçant une ferme pression à l'aide des pouces afin de le faire glisser radialement. Le lever ensuite en le faisant pivoter sur le pourtour extérieur du stator (fig. 4 et 3 [voir § 3.2 page 7](#) en sens inverse du montage)  
**OU** pour séparer le rotor du stator, placer la turbine dans l'outil (réf.: 1522542) et serrer les deux manches de l'outil.



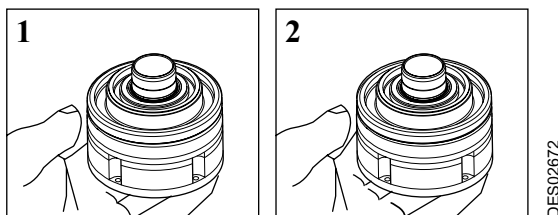
**IMPORTANT : Ne jamais mettre les éléments en contact "direct ". Ne jamais poser les parties magnétiques sur une masse métallique (plan de travail, bureau, etc.)**



DES02675

## 4.2. Montage

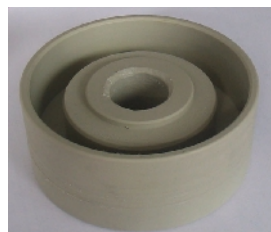
Lors du montage du porte-aimant statorique, veiller au bon alignement des 2 faces magnétiques. Exercer une légère pression sur le porte-aimant statorique par en dessous pour le maintenir en position (fig. 1 et 2).



Pour le montage du rotor, [voir § 3.2 page 7](#) .

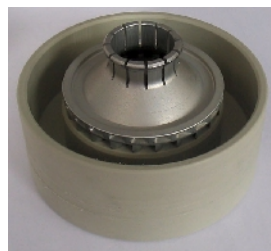
### Montage de la roue à aubes:

- **Etape 1:** Pour monter la roue à aubes, retourner le support de l'outil, (l'épaulement se situe maintenant vers le haut).



Etape 1

- **Etape 2:** Placer la roue à aubes sur l'épaulement et mettre en place la turbine.



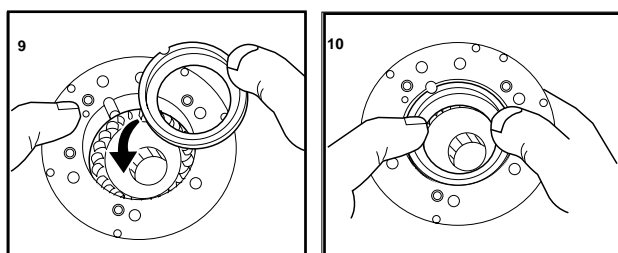
Etape 2

- **Etape 3:** A l'aide des paumes des deux mains, appuyer fortement sur l'ensemble turbine/ support outil. Un "clac" doit être entendu, la roue à aubes est alors en place.



Etape 3

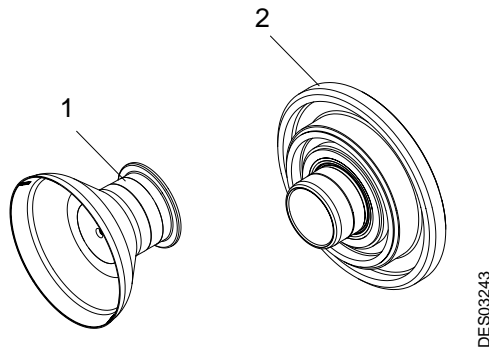
- Enfin, glisser le déflecteur avec son joint de maintien derrière la roue à aubes en le poussant jusqu'au fond de son logement (fig. 9 et 10).



**IMPORTANT :** La garantie ne couvre pas les défauts créés par un démontage différent de cette procédure.

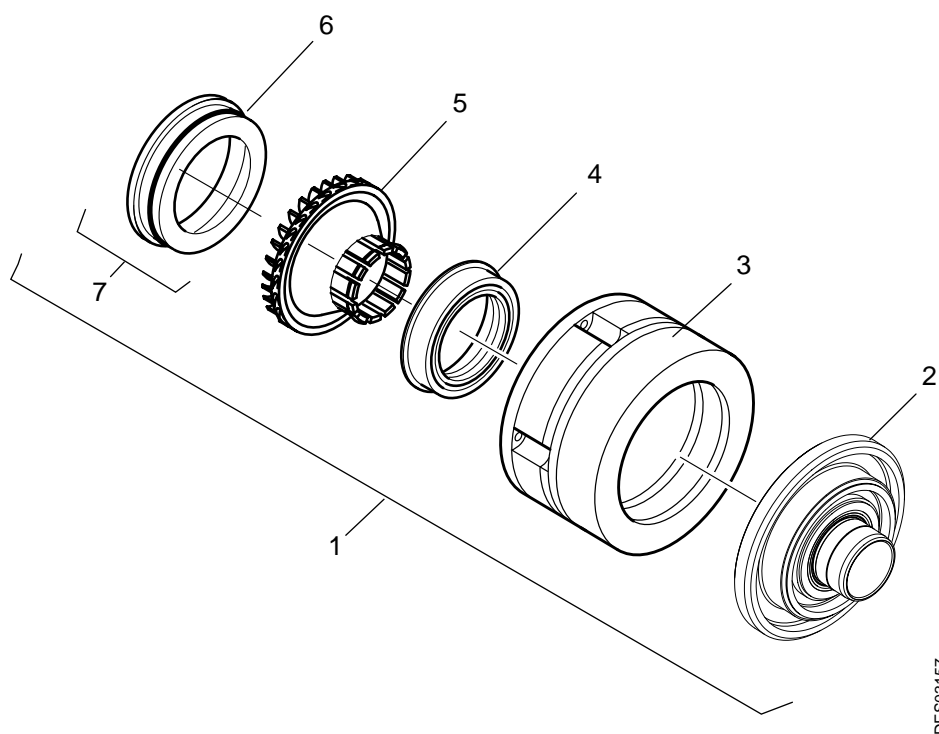
## 5. Pièces de rechange

### 5.1. Kit d'adaptation turbine S6 BTM - Réf.: 910000331



Rep.	Référence	Désignation	Qté	Unité de vente
	<b>910000331</b>	<b>Kit d'adaptation turbine S6 BTM</b>	<b>1</b>	<b>1</b>
<b>1</b>	<b>1527176</b>	<b>Bol magnétique 65 EC (voir RT n° 6285)</b>	<b>1</b>	<b>1</b>
<b>2</b>	1105758	Rotor pour bol tenue magnétique <a href="#">voir § 5.2 page 13</a>	1	1

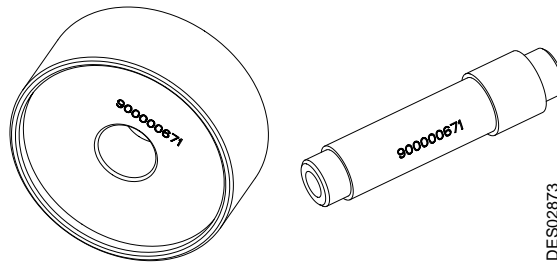
## 5.2. Turbine S6 "BTM" - Réf.: 910000295



DES03157

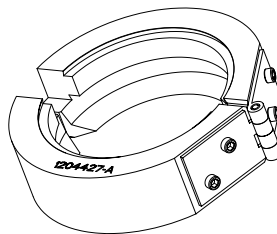
Rep.	Référence	Désignation	Qté	Unité de vente
<b>1</b>	<b>910000295</b>	<b>Turbine S6 BTM montée</b>	<b>1</b>	<b>1</b>
2	1105758	Rotor pour bol tenue magnétique	1	1
<b>3</b>	<b>1508460</b>	<b>Ensemble statorique monté</b>	<b>1</b>	<b>1</b>
4	1301793	Porte-aimant statorique	1	1
5	739980	Roue à aubes	1	1
6	J2FTDF480	Joint torique	1	1
<b>7</b>	<b>1508461</b>	<b>Défecteur avec son joint</b>	<b>1</b>	<b>1</b>

## 6. Outillage



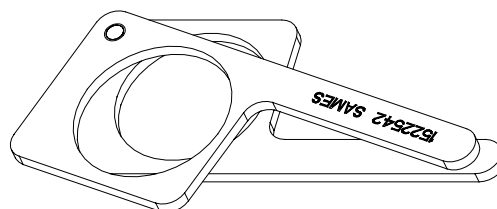
DES02873

Référence	Désignation	Qté	Unité de vente
900000671	Outil de démontage roue à aubes	1	1



DES02870

Référence	Désignation	Qté	Unité de vente
1204427	Outil de démontage bol 65 EC magnétique	1	1



DES02847

Référence	Désignation	Qté	Unité de vente
1522542	Outil de démontage rotor	option	1