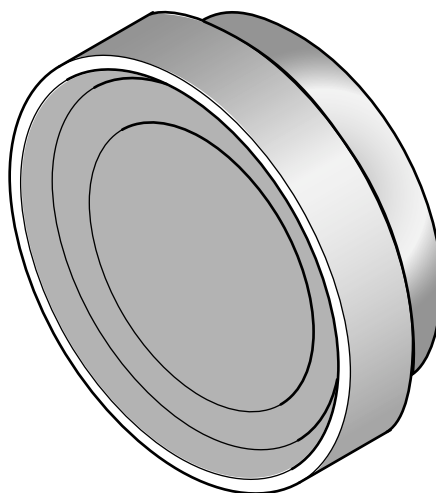




From February 1st, 2017 SAMES Technologies SAS becomes SAMES KREMLIN SAS
A partir du 1/02/17, SAMES Technologies SAS devient SAMES KREMLIN SAS



DES00076

Manual de utilização

Copas com cliques e Leques de ar exterior / interior

FRANCE

SAMES Technologies. 13 Chemin de Malacher 38243 Meylan Cedex
Tel. 33 (0)4 76 41 60 60 - Fax. 33 (0)4 76 41 60 90 - www.sames.com

USA

Exel North America, Inc 11998 Merriman Road, Livonia, Michigan, 48 150
Tel. (734) 261.5970 - Fax. (734) 261.5971 - www.sames.com

É interdita qualquer forma de comunicação ou reprodução deste documento, bem como qualquer tipo de exploração ou comunicação do seu conteúdo, salvo autorização escrita expressa de SAMES Technologies.

As descrições e as características contidas neste documento podem ser alteradas sem aviso prévio e não constituem compromisso para SAMES Technologies.

© SAMES Technologies 2000



IMPORTANTE : Sames Technologies é declarada organismo de formação junto ao Ministério do Trabalho.

Cursos que permitem de adquirir o conhecimento indispensável para a instalação e a manutenção dos seus equipamentos são dispensados ao longo do ano.

Um catálogo de cursos pode ser obtido sob pedido. Vocês podem escolher entre toda a gama de cursos, o tipo de aprendizado ou de competência que corresponde às suas necessidades e objetivos de produção.

Estes cursos podem ser ministrados na sua empresa ou no centro de formação situado na nossa matriz em Meylan.

Departamento de Formação:

Tel.: 33 (0)4 76 41 60 04

E-mail : formation-client@sames.com

Copas com cliques

e

Leques de ar exterior / interior

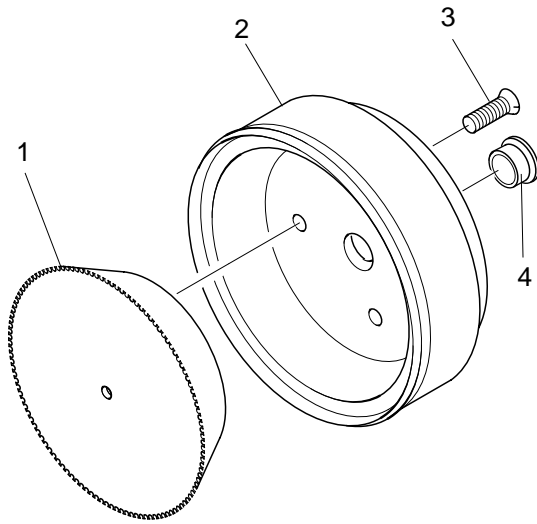
1. Recomendações	4
2. Descrição	4
3. Características	5
4. Esquemas	5
5. Ferramenta	5
6. Funcionamento	5
7. Instalação	6
8. Regulação	6
9. Manutenção	6
9.1. <i>Substituição da copa</i>	6
9.1.1. <i>Desmontagem da copa com o leque exterior montado</i>	6
9.1.2. <i>Desmontagem da copa com o leque exterior desmontado</i>	7
9.1.3. <i>Nova montagem da copa</i>	7
9.2. <i>Leques exterior e interior</i>	8
9.2.1. <i>Desmontagem</i>	8
9.2.2. <i>Nova montagem</i>	9
9.3. <i>Substituição do clipe</i>	9
9.3.1. <i>Desmontagem</i>	9
9.3.2. <i>Nova montagem</i>	10
9.4. <i>Substituição do anel de teflon</i>	10
9.4.1. <i>Desmontagem</i>	10
9.4.2. <i>Nova montagem</i>	10
10. Detecção de avarias	10
11. Peças sobressalentes	11
11.1. <i>Copa 60 mm de déport negativo</i>	11
11.2. <i>Copa 60 mm com dentes e um raio</i>	11
11.3. <i>Copa 60 mm com dentes e um raio, tipo Vortex</i>	12
11.4. <i>Copa 60 mm super redonda</i>	12
11.5. <i>Copa 70 mm com dentes de vórtex</i>	13
11.6. <i>Kit, copa com dentes D: 60 mm, leques</i>	14
11.7. <i>Kit, copa de vortex D: 70 mm, leques 55°</i>	14

1. Recomendações

Para um resultado impecável, a copa de pulverização tem de ser limpa frequentemente, não pode sofrer choques na aresta de pulverização e não pode ser deformada.

2. Descrição

As copas são os elementos que permitem a pulverização de tintas. São fixadas à turbina de cossinete magnético por meio de um clipe.



1	Rédea
2	Copa
3	Parafuso de fixação da rédea
4	Anel

Servem para pulverizar todos os tipos de tinta. A escolha da tinta é feita em função do produto a pulverizar.

Tipo de copa	Tipo de tinta
Copa 60 mm com déport negativo	Preparação solúvel em água ou com solvente
	Bases opacas / metal solúvel em água ou com solvente
Copa 60 mm com dentes e um raio	Preparação solúvel em água com solvente
	Verniz com solvente ou 2 componentes
	Lacas
Copa 60 mm de vórtex com dentes e um raio	Estações lacas + verniz
	Verniz com solvente ou 2 componentes
	Lacas
Copa super redonda	Estações lacas + verniz
	Verniz com solvente ou 2 componentes
	Lacas
Copa 70 mm de vórtex com dentes e um raio	Estações lacas + verniz
	Revestimento das bases metalizadas

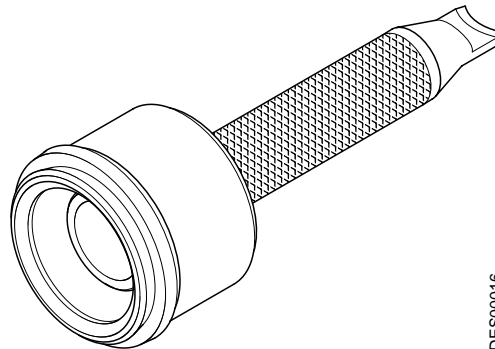
3. Características

	Diâmetros	Espessura	Peso
Copa 60 mm de déport negativo	60 mm	20 mm	de 53 a 65 g
Copa 60 mm com dentes e um raio	60 mm	20 mm	de 53 a 65 g
Copa 60 mm de vórtex com dentes e um raio	60 mm	20 mm	de 53 a 65 g
Copa super redonda	60 mm	20 mm	de 53 a 65 g
Copa 70 mm de vórtex com dentes e um raio	70 mm	20 mm	de 53 a 65 g

4. Esquemas

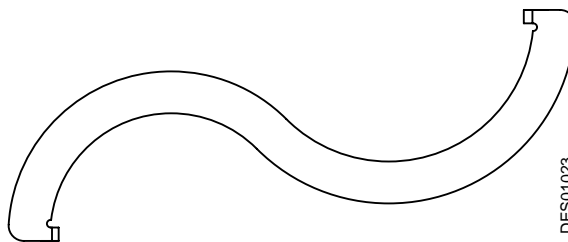
Não aplicável.

5. Ferramenta



DES00016

Código do artigo	Designação	Qde	Unidade de venda
756491	Ferramenta de desmontar copas de 60 mm de diâmetro	1	1
1501967	Ferramenta de desmontar copas de 70 mm de diâmetro	1	1



DES01023

Código do artigo	Designação	Qde	Unidade de venda
1308689	Ferramenta de montagem / desmontagem do leque exterior	1	1

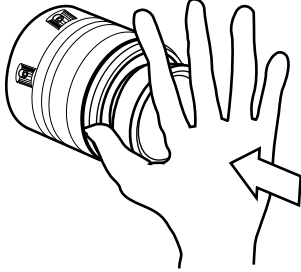
6. Funcionamento

Não aplicável.

7. Instalação



IMPORTANTE : Para qualquer intervenção no conjunto da copa e clipe, é recomendável usar luvas de borracha, para proteger-se das arestas vivas da copa.



A copa pode ser instalada sem ferramenta específica:

- Posicionar a copa no centro do clipe.
- Empurrar firmemente com a palma da mão até se ouvir um clique.

DES01067

Nota: Para testar a copa, alimentar com ar o cossinete e verificar a concentricidade da rotação, fazendo rodar a copa à mão.

8. Regulação

Não aplicável.

9. Manutenção

9.1. Substituição da copa

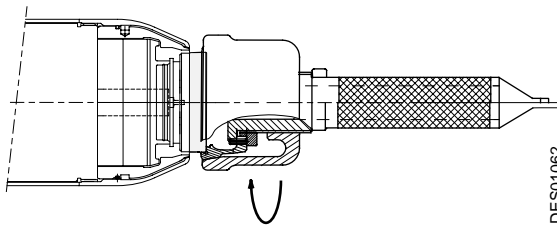


IMPORTANTE : Para qualquer intervenção no conjunto da copa e clipe, é recomendável usar luvas de borracha, para proteger-se das arestas vivas da copa.



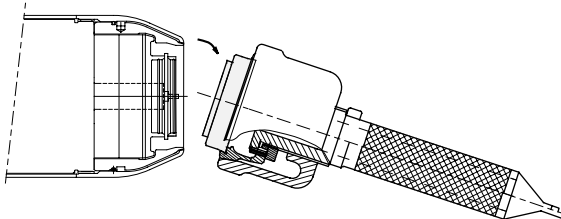
IMPORTANTE : Antes de qualquer operação, é imperativo cortar o ar da chumaceira e a alimentação de alta tenção.

9.1.1. Desmontagem da copa com o leque exterior montado



DES01062

- Cortar a alimentação de alta tensão.
- Aplicar a ferramenta de desmontar a copa.
- Segurar o punho com uma mão e, com a outra, apertar a porca de fixação.



DES01063

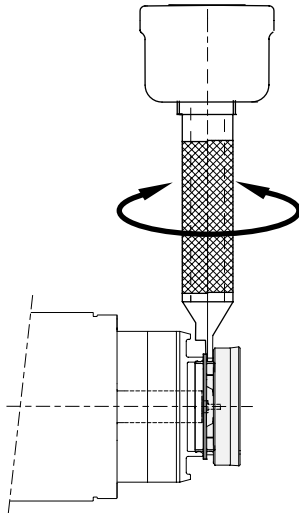
- Dar um movimento transversal ao eixo da ferramenta para soltar a copa do seu clipe.

9.1.2. Desmontagem da copa com o leque exterior desmontado



IMPORTANTE : Se o leque exterior não estiver presente no pulverizador, é proibido desmontar a copa como acima se descreve porque isso iria provocar danos na turbina magnética.

A desmontagem da copa tem de ser feita como a seguir se indica:



DES01065

- Cortar a alimentação de alta tensão.
- Aplicar a parte fina do punho da ferramenta de desmontar a copa entre esta e o clipe.
- Colocar a mão de forma a segurar na copa.
- Rodar segundo o eixo da ferramenta para a direita ou para a esquerda para soltar a copa do seu clip.
- Soltar a copa à mão.

9.1.3. Nova montagem da copa



IMPORTANTE : Antes da nova montagem, eliminar qualquer vestígio de tinta da copa e das aberturas



IMPORTANTE : Para qualquer intervenção no conjunto da copa e clip, é recomendável usar luvas de borracha, para proteger-se das arestas vivas da copa.

A nova montagem da copa pode ser feita sem ferramenta; nesse caso, proceder como a seguir se indica:

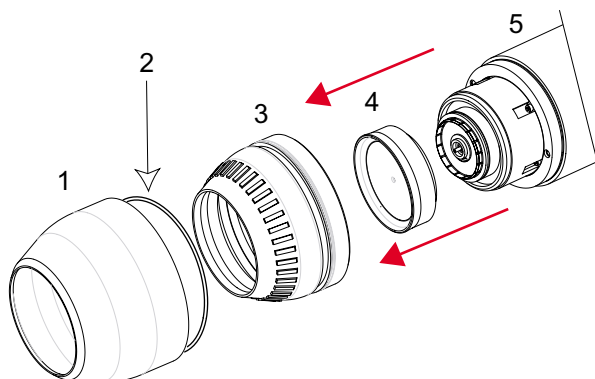
- Colocar a copa, centrando-a sobre o clipe da turbina.
- Empurrar firmemente com a palma da mão.
- Verificar o bom encaixe da copa. Deve ser ouvido um ligeiro clique.
- Verificar (na presença de ar do cossinete, unicamente) que a copa roda de forma concêntrica, lançando-a à mão.

9.2. Leques exterior e interior

9.2.1. Desmontagem



IMPORTANTE : Antes de qualquer intervenção, cortar a alimentação em alta tensão.

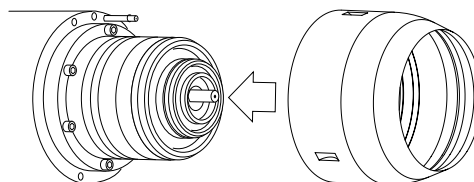


DES02221

N.º	Designação	Qde
1	Leque exterior	1
2	Junta tórica	1
3	Leque interior	1
4	Copa	1
5	Clipe	1

Nota: Com uma copa 60mm, a leque exterior pode ser depositada, copa desmontada ou não.
Com uma copa 70 mm, a copa deve de antemão ser desmontada.

- Afrouxar a leque exterior à ajuda do instrumento (Ref.: 1308689) inserindo-o nas gargantas da leque. Girar em sentido oposto das agulhas de um relógio para desaparafusar e terminar afrouxar manualmente a leque
- Tirar a leque interior, respeitando o alinhamento do atomizador, a fim de afastar-o deste último.
- Depositar-o assegurando-se não danificar a junta tórica da pipeta solvente situada sobre o atomizador.



DES01721

9.2.2. Nova montagem

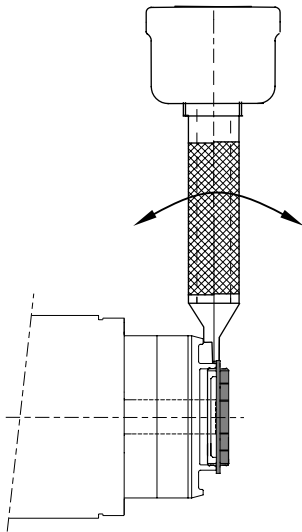
- Verificar o estado da junta tórica da pipeta solvente. Alinhar a leque de ar interior. Empurrar até ao contacto com a turbina.
- Colocar a leque exterior acima a leque interior e apertá-lo manualmente seguidamente à ajuda do instrumento (Ref.: 1308689).

9.3. Substituição do clipe



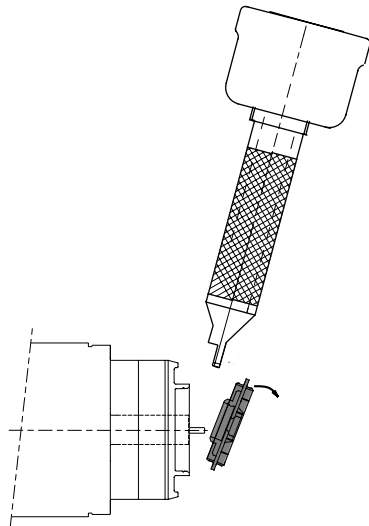
IMPORTANTE : Antes de qualquer trabalho, é indispensável cortar o ar da chumaceira. Além disso, os leques exterior e interior têm de ser desmontados.

9.3.1. Desmontagem



DES01068

- Corte da alimentação de alta tensão.
- Desmontagem da copa ([ver § 9.1.1 página 6](#)).
- Desmontagem do leque exterior.
- Desmontagem do leque interior
- Colocar a ferramenta entre a turbina e o clipe. O ressalto deve ficar do lado da turbina.
- Dar uma rotação à ferramenta, tomando como apoio o ressalto da ferramenta e a turbina.



DES01069

- Soltar o clipe da turbina, rodando a ferramenta em ângulo recto e tendo o cuidado de segurar bem o clipe com a outra mão.

9.3.2. Nova montagem

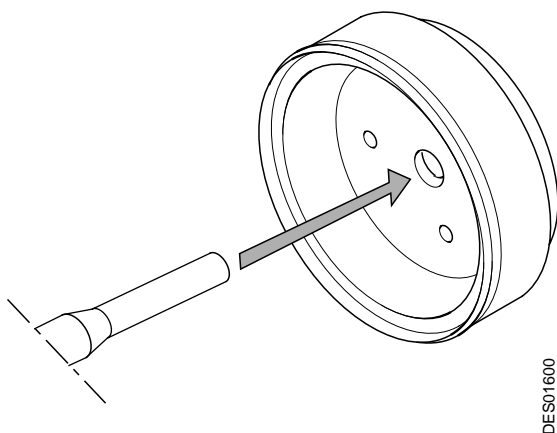


IMPORTANTE : Antes da nova montagem, é preciso eliminar todos os vestígios de tinta. Não rodar o clipe sem a copa porque o clipe pode sofrer deformação, deixando de garantir a boa fixação da copa.

- Colocar o novo clipe bem centrado na turbina.
- Com a palma da mão, empurrar com força.
- Verificar o bom encaixe do clip. É preciso ouvir um ligeiro clique.

9.4. Substituição do anel de teflon

9.4.1. Desmontagem



- Desmontagem da copa ([ver § 9.1 página 6](#)).
- Desparafusar os 3 parafusos que fixam a rédea.
- Tirar a rédea da copa.
- Com uma punção adaptada ao diâmetro do anel, empurrar o anel da parte da frente para trás da copa para o extrair.

9.4.2. Nova montagem

- Com um pano embebido em solvente, desengordurar as superfícies da copa e do anel.
- Montar o anel sobre a copa.
- Nova fixação da rédea na copa.



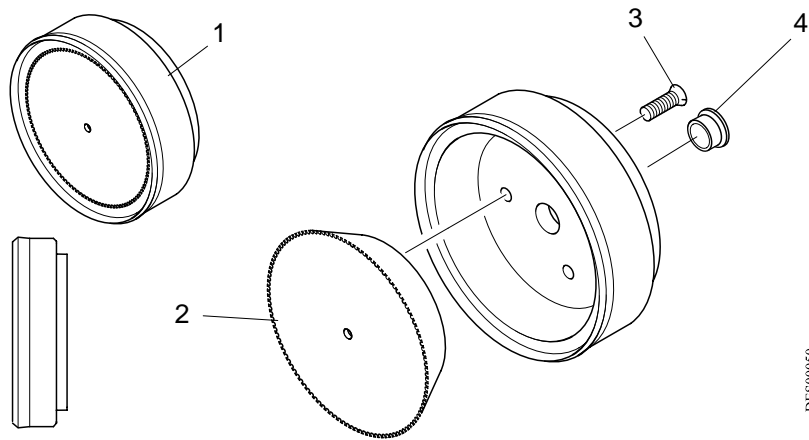
IMPORTANTE : O binário de aperto dos 3 parafusos é de 0,35 N.m. O aperto é feito com uma chave dinamométrica.

10. Detecção de avarias

Não aplicável.

11. Peças sobressalentes

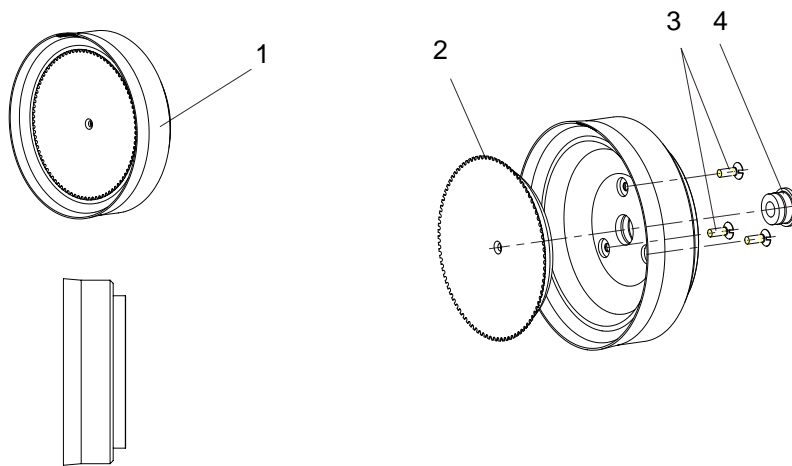
11.1. Copa 60 mm de déport negativo



DES00050

N.º	Código do artigo	Designação	Qde	Unidade de venda	1a urgência	Uso
1	858665	Copa 60 mm de déport negativo	1	1	X	
2	821763	Rédea de copa de alumínio	1	1	X	
3	X4FVFP024	Parafuso F/90 M 2 x 6 inox	3	1	-	-
4	544839	Anel de teflon	1	1	X	

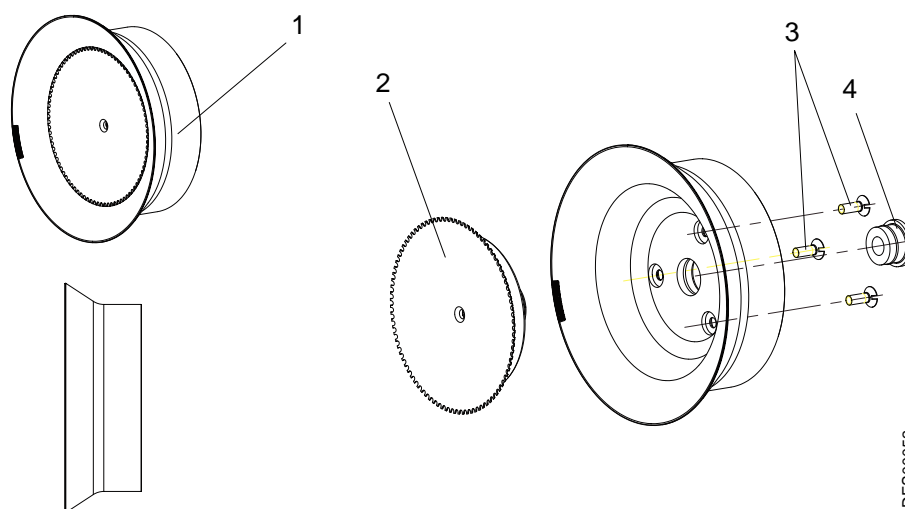
11.2. Copa 60 mm com dentes e um raio



DES00051

N.º	Código do artigo	Designação	Qde	Unidade de venda	1a urgência	Uso
1	1527060	Copa com dentes e um raio	1	1	X	
2	1204250	Rédea de copa de alumínio	1	1	X	
3	X4FVFP024	Parafuso F x 90 M 2 x 6 inox	3	1	-	-
4	544839	Anel de teflon	1	1	X	

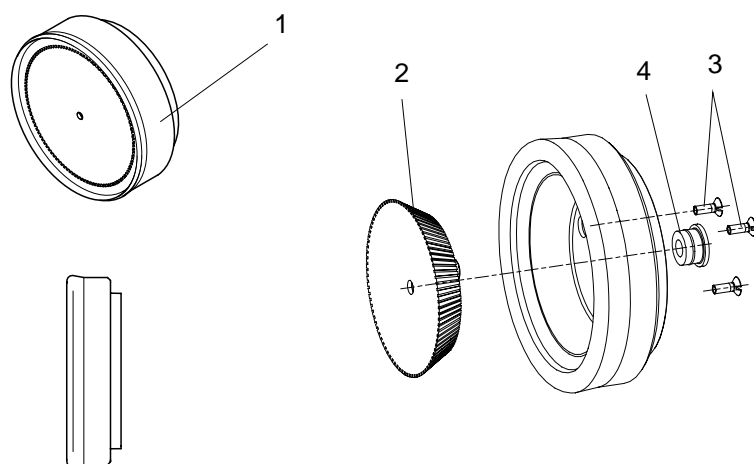
11.3. Copa 60 mm com dentes e um raio, tipo Vortex



DES00052

N.º	Código do artigo	Designação	Qde	Unidade de venda	1a urgência	Uso
1	1517063	Copa com dentes e um raio tipo Vortex	1	1	X	
2	1200958	Rédea de copa de alumínio	1	1	X	
3	X4FVFP024	Parafuso F x 90 M 2 x 6 inox	3	1	-	-
4	544839	Anel de teflon	1	1	X	

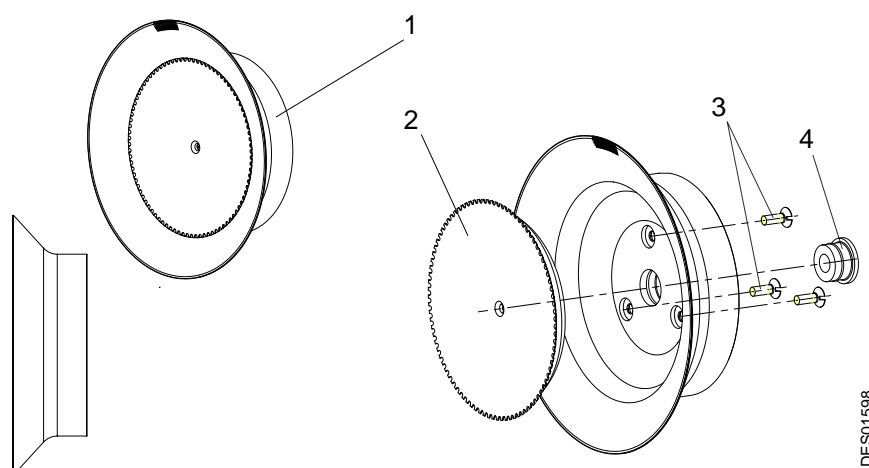
11.4. Copa 60 mm super redonda



DES03786

N.º	Código do artigo	Designação	Qde	Unidade de venda	1a urgência	Uso
1	853588	Copa com bordo super redondo com rédea de delrin	1	1	X	
2	821234	Rédea de copa de delrin	1	1	X	
3	X4FVFP024	Parafuso F x 90 M 2 x 6 inox	3	1	-	-
4	544839	Anel de teflon	1	1	X	

11.5. Copa 70 mm com dentes de vórtex



N.º	Código do artigo	Designação	Qde	Unidade de venda	1a urgência	Uso
1	91000554	Copa 70 mm de vórtex	1	1	X	
2	1204250	Rédea de copa de alumínio	1	1	X	
3	X4FVFP024	Parafuso F x 90 M 2 x 6 inox	3	1	-	-
4	544839	Anel de teflon	1	1	X	

Copa 70 mm com dentes e um raio, de vórtex com Rédea de alumínio e pions de titânio

N.º	Código do artigo	Designação	Qde	Unidade de venda	1a urgência	Uso
1	910003572	Copa 70 mm de vórtex	1	1	X	
2	900002689	Rédea de copa de alumínio	1	1	X	
3	X4FVFP024	Parafuso F x 90 M 2 x 6 inox	3	1	-	-
4	544839	Anel de teflon	1	1	X	

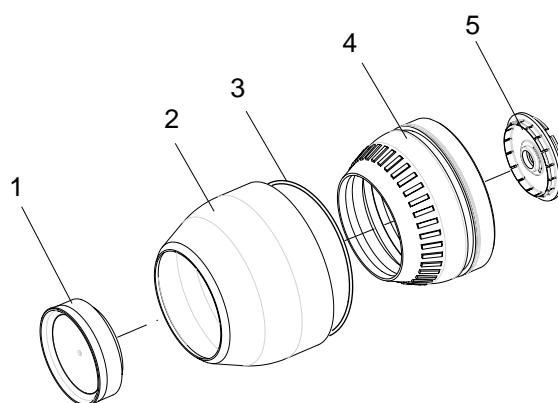
Copa 70 mm com dentes e um raio, de vórtex com Rédea de alumínio, pions de titânio sem lavagem

N.º	Código do artigo	Designação	Qde	Unidade de venda	1a urgência	Uso
1	910001721	Copa 70 mm de vórtex	1	1	X	
2	1204561	Rédea de copa de alumínio	1	1	X	
3	X4FVFP024	Parafuso F x 90 M 2 x 6 inox	3	1	-	-
4	544839	Anel de teflon	1	1	X	

Copa 70 mm com dentes e um raio, de vórtex com Rédea de alumínio, pions de titânio, 2 baracos para lavagem

N.º	Código do artigo	Designação	Qde	Unidade de venda	1a urgência	Uso
1	910003156	Copa 70 mm de vórtex	1	1	X	
2	900001515	Rédea de copa de alumínio	1	1	X	
3	X4FVFP024	Parafuso F x 90 M 2 x 6 inox	3	1	-	-
4	544839	Anel de teflon	1	1	X	

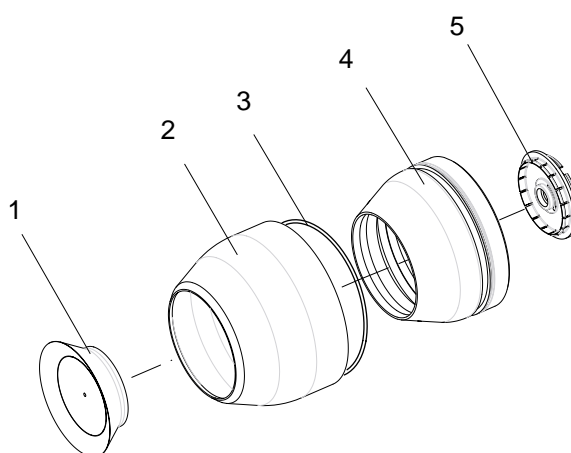
11.6. Kit, copa com dentes D: 60 mm, leques



DES02245

N.º	Código do artigo	Designação	Qde	Unidade de venda	1a urgência	Uso
	910000770	Kit, copa com dentes + leques + clipe	1	1	X	
1	1527060	Copa 60 mm com dentes <i>(ver § 11.2 página 11)</i>	1	1	X	
2	1200804	Leque exterior	1	1	X	
3	J2FENV622	Junta torica (incluidos no Ident 3)	1	1	X	
4	1100719	Leque interior	1	1	X	
5	1200134	Clipe	1	1	X	

11.7. Kit, copa de vortex D: 70 mm, leques 55°



DES02246

N.º	Código do artigo	Designação	Qde	Unidade de venda	1a urgência	Uso
	910000768	Kit, copa de vortex + leques + clipe	1	1	X	
1	910000554	Copa D: 70 vortex <i>ver § 11.5</i> <i>página 13</i>	1	1	X	
2	1104255	Leque exterior vortex	1	1	X	
3	J2FENV622	Junta torica	1	1	X	
4	1100954	Leque interior	1	1	X	
5	1200134	Clipe	1	1	X	