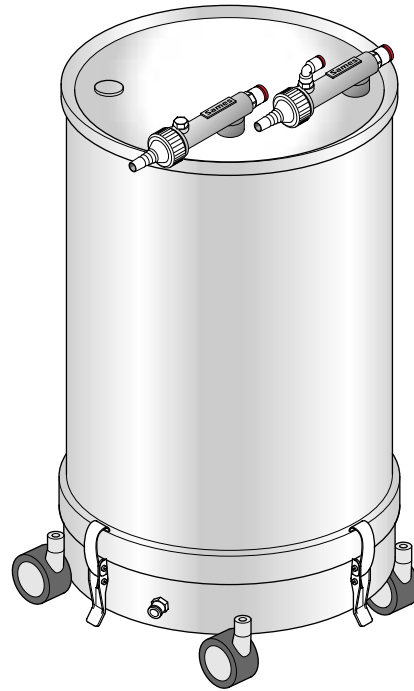




From February 1st, 2017 SAMES Technologies SAS becomes SAMES KREMLIN SAS
A partir du 1/02/17, SAMES Technologies SAS devient SAMES KREMLIN SAS

SAMES  **KREMLIN**



DES00401

Manual de empleo

Depósito distribuidor de polvo CSV 427

SAMES Technologies 13 Chemin de Malacher 38243 Meylan Cedex
Tel. 33 (0)4 76 41 60 60 - Fax. 33 (0)4 76 41 60 90 - www.sames.com

Toda comunicación o reproducción de este documento, cualquiera que sea la forma, así como toda explotación o comunicación de su contenido, están prohibidas, salvo autorización escrita expresa de SAMES Technologie.

Las descripciones y características contenidas en este documento, son susceptibles de ser modificadas sin previo aviso y no comprometen en forma alguna a SAMES Technologie.

© SAMES Technologie 2004



CUIDADO : Sames Technologies ha sido declarado organismo de capacitación por el ministerio del trabajo.

Se realizan capacitaciones que permiten adquirir el conocimiento necesario para usar y mantener sus equipos a lo largo de todo el año.

Tenemos un catálogo a su disposición que puede conseguir por simple pedido. También puede escoger, en la gama de programas de capacitación, el tipo de aprendizaje o de competencia que corresponde a sus necesidades y objetivos de producción.

Estas formaciones se pueden realizar en los locales de su empresa o en el centro de formación situado en nuestra sede de Meylan.

Service formation :

Tel.: 33 (0)4 76 41 60 04

E-mail : formation-client@sames.com

Depósito distribuidor de polvo CSV 427

1. Reglas de seguridad - - - - -	4
2. Descripción - - - - -	4
3. Características - - - - -	5
3.1. <i>Características generales</i>	5
3.2. <i>Características neumáticas</i>	5
4. Esquemas - - - - -	5
5. Funcionamiento - - - - -	6
6. Herramientas - - - - -	6
7. Instalación - - - - -	6
8. Reglajes - - - - -	6
9. Mantenimiento - - - - -	7
9.1. <i>Mantenimiento y verificaciones periódicas</i>	7
9.2. <i>Desmontaje y montaje</i>	7
10. Reparación - - - - -	7
11. Piezas de recambio - - - - -	8
11.1. <i>Depósito CSV 427</i>	8

1. Reglas de seguridad



CUIDADO : Este documento dispone de enlaces con los siguientes manuales de empleo.

- [véase RT n° 6368](#) para la bomba de polvo CS 127.



CUIDADO : El depósito CSV 427 está únicamente destinado para almacenar la pintura en polvo. Es obligatorio conectar el depósito a tierra.

Este aparato puede ser peligroso si su utilización no está conforme con las reglas de seguridad precisadas en este manual.



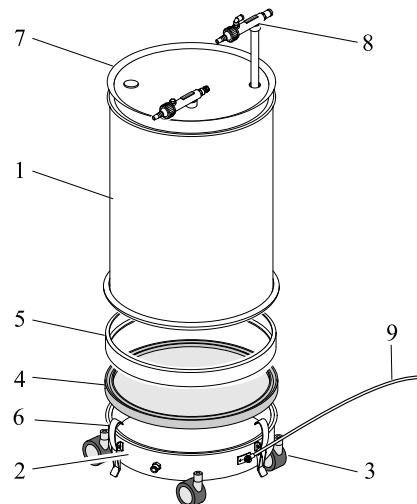
CUIDADO : Campo de temperaturas de funcionamiento: de 0 °C a 40 °C (32 °F a 104 °F).

2. Descripción

El depósito **CSV 427** está destinado para alimentar con polvo una o dos pistolas de pulverización.

El depósito **CSV 427** está principalmente equipado con los siguientes elementos:

- Una tapa (7) sobre la cual están ubicados las bombas de polvo **CS 127** (8) :
 - una bomba de polvo **CS 127** está destinado para aspirar los humos procedentes del depósito,
 - una (dos) bomba(s) de polvo **CS 127** permite(n) la alimentación con polvo de la(s) pistola(s) de pulverización.
- Un cuerpo de depósito (1) que contiene la pintura en polvo.
- Una placa de fluidificación (7) equipada con una junta.
- Un fondo de depósito (2) montado sobre ruedas (3).
- Un cable de masa (9).

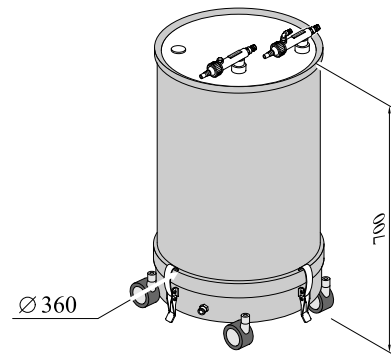


DES00412

3. Características

3.1. Características generales

- Capacidad del depósito CSV 427 : 50 litros (es decir, aproximadamente 25 kg de polvo fluidificado).



DES00402

3.2. Características neumáticas

Características del aire comprimido, según la norma ISO 8573-1	
Punto de condensación máximo a 6 bares (90 psi)	Clase 4, es decir, + 3 °C (+ 38 °F)
Granulometría máxima de los contaminantes sólidos	Clase 3, es decir, 5 micras
Concentración máxima de aceite	Clase 1, es decir, 0,01 mg/m ³ (*)
Concentración máxima de contaminantes sólidos	Clase 3, es decir, 5 mg/m ³ (*)

m₀³: volumen llevado a la presión atmosférica normal (1.013 mbares) y a una temperatura de 0 °C (32 °F).

Consumo de aire:

	CSV 427
Caudal del aire «de fluidificación » máximo (en m ₀ ³ /h)	6
Caudal del aire «de aspiración de humos » máximo (en m ₀ ³ /h)	6

(*) m₀³: volumen llevado a la presión atmosférica normal (1.013 mbar) y a una temperatura de 0 °C (32 °F).

4. Esquemas

Sin objeto.

5. Funcionamiento

La pintura en polvo está contenida en el depósito, en el cual se fluidifica gracias a una corriente de aire ascendente procedente del fondo poroso del depósito.

Seguidamente es transportada, por medio de un chorro de aire, por la bomba de polvo, hasta la pistola a la que está conectado el depósito por medio de un tubo de transporte de polvo.

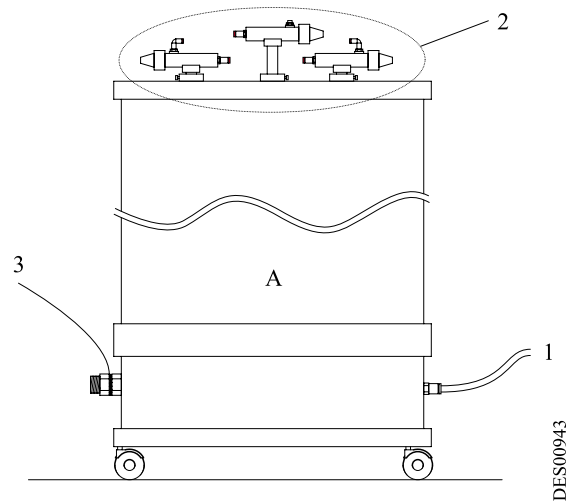
Está previsto una bomba de polvo para la aspiración de los humos procedentes de la fluidificación del polvo.

6. Herramientas

No es necesaria ninguna herramienta específica.

7. Instalación

- 1 Borne de tierra
- 2 Ubicaciones para la conexión de los venturis ([véase RT n° 6368](#))
- 3 Aire de fluidificación



8. Reglajes

Consultar los reglajes del equipo.

9. Mantenimiento

9.1. Mantenimiento y verificaciones periódicas



CUIDADO : Todas las operaciones de limpieza deben efectuarse únicamente con ayuda de un chorro de aire, de un trapo o, eventualmente, un cepillo. No utilizar nunca agua para limpiar el equipo.

9.2. Desmontaje y montaje

El racor de aire de fluidificación es de tipo «rápido»:

- Para fijar el tubo de aire «de fluidificación», basta con empujar a fondo en el racor.
- Para separar el tubo del racor, basta con desplazar hacia el racor el anillo situado alrededor del tubo y retirar éste.

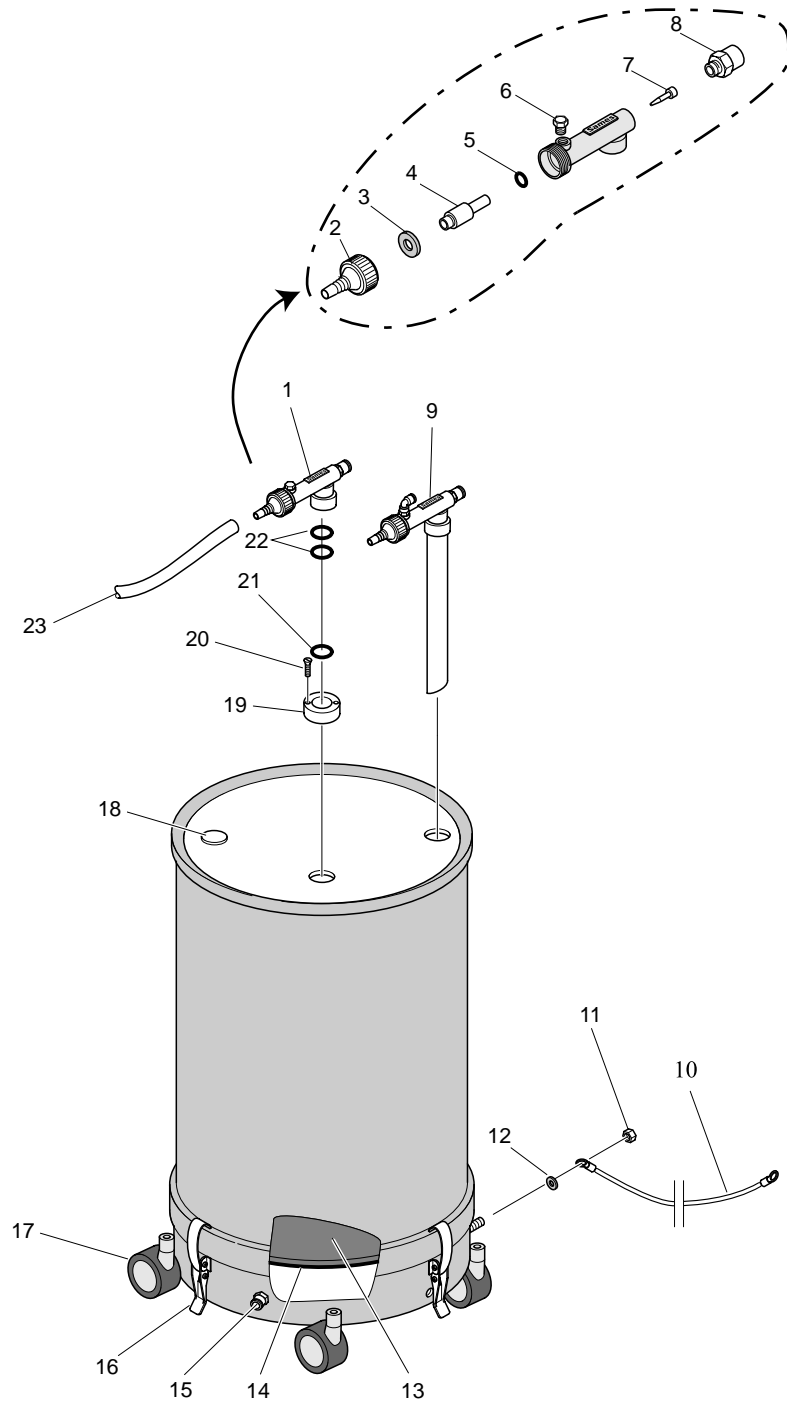
Para acceder a la placa porosa, basta con abrir las fijaciones situadas en la base del depósito.

10. Reparación

Síntomas	Causas probables	Soluciones
El polvo sale a golpes.	Fluidificación del polvo insuficiente.	Aumentar la presión del aire «de fluidificación».
	Placa de fluidificación obstruida	Cambiar el placa de fluidificación.
	Aire de dilución mal ajustado.	Vease el manual de empleo del equipamiento.
	Ausencia de junta (14) . véase § 11 página 8	Colocar una junta (14) véase § 11 página 8

11. Piezas de recambio

11.1. Depósito CSV 427



DES03000

Ref.	Código de artículo	Descripción	Cantidad	Unidad de venta
-	1526208	Depósito CSV 427 completo	1	1
1	véase RT n° 6368	Bomba de polvo CS 127 sin tubo	1	1
2	545192	Contera de salida de polvo	1	1
3	444490	Anillo poroso	1	2
4	547880	Eyector venturi (gris)	1	10
5	J2CTPC139	Junta tórica	1	10
6	F6RXBH043	Tapón 1/8 inox	1	1
7	544808	Inyector de aire	1	5
8	F6RLUS199	Racor recto	1	1
9	1526400	Bomba de polvo CS 127 véase RT n° 6368	1	1
10	842635	Cable de masa, longitud 5 metros	1	1
11	X7CEHM006	Tuerca HM M 6 U laiton	2	1
12	X7DDZU006	Arandela Z 6 U laiton	3	1
13	1301077	Placa de fluidificación	1	1
14	1301076	Junta de la placa de fluidificación	1	1
15	F6RLUS148	Racor de fluidificación Ø 4/6 mm	1	1
16	Q1FFER317	Cierres articulados	4	1
17	Q1VRGP066	Rueda pivotante	4	1
18	F6NPBA097	Tapón	1	1
19	444507	Soporte de junta	3	1
20	X4FVSY117	Tornillo CHc M 4 x 8 - inox	6	1
21	J2CTCN052	Junta tórica - HP1S	3	10
22	J2CTPB253	Junta tórica	2	10
23	U1FGBA092	Tubo de aspiración de humos Ø 11/15 mm	6	m
		Tubos	1	m
	130000005	Tubo de poliuretano D: 4 / 6 amarillo	1	m
	U1GLBT142	Tubo de poliuretano D: 6 / 8 azul	1	m
	U1GRBW197	Tubo de poliuretano D: 6 / 8 rojo	1	m
	130000003	Tubo de poliuretano D: 4 / 6 verde	1	m