

Coller | Protéger | Embellir

Avec nos pistolets manuels, nos pulvérisateurs automatiques et robotiques proposés avec une large gamme de pompes et machines pour la manipulation, le dosage, le mélange et la distribution des fluides,

SAMES KREMLIN offre des solutions industrielles pour accroître la productivité, améliorer la qualité tout en réduisant les consommations produit et coût de production.

Nous sommes concepteurs et fabricants de produits et solutions. Notre offre globale est divisée en 6 gammes :

Airspray : Fabricant de pistolets de peinture depuis 1925, nous apportons le meilleur de la finition.

Airmix® : Créateur de l'Airmix en 1975, l'équilibre parfait entre qualité de finition et productivité.

Airless : Airless Premium pour les peintres exigeants dans les applications difficiles.

REXSON Distribution : Extruder au-delà du possible, déposer avec une précision extrême

Electrostatique : La maîtrise de l'électrostatique au service de la qualité et du rendement.

Poudre : Créateur de haute productivité en poudrage depuis 1960.

OÙ NOUS TROUVER ?
PAR FLASHCODE :



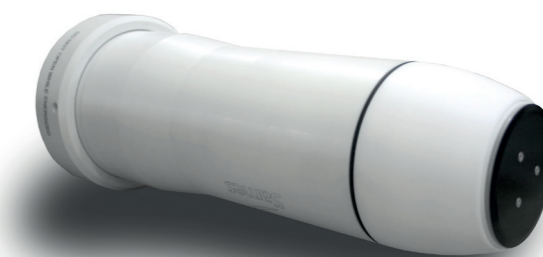
www.sames-kremlin.com

SAMES KREMLIN

Apply your Skills

SAMES KREMLIN

INOHELL PULVERISATEUR POUDRE A BOL TOURNANT



- Haute efficacité de transfert
- Maintenance et intégration aisées
- Excellente qualité de finition

Technologies associées



ATEX



Bol
poudre



Charge
Corona

Apply your Skills

www.sames-kremlin.com

PROJECTEUR A BOL TOURNANT



Afin de répondre aux exigences des industriels attentifs aux économies de peinture, **SAMES KREMLIN** a développé Inobell, le bol de poudrage électrostatique à fort rendement, à haute qualité de finition et simple d'intégration.

Il permet l'application des peintures poudre sur tous les types de surfaces avec une efficacité toute particulière lorsqu'elles sont planes.

DONNÉES TECHNIQUES

Projecteur INOBELL

Poids projecteur (sans tuyaux) (kg)	3,6
Débit de poudre maxi. (tuyau 12) (kg/h)	jusqu'à 30
Câble basse tension (m)	15 ou 30
Tension maxi de sortie (kV)	75
Courant maxi de sortie (ua)	100
Vitesse de rotation pré-réglée (tr/min)	7500 (Vmini = 6500 et Vmaxi = 8500)
Débit d'air de jupe (NI/min)	0 à 80 (proportionnel de 0 à 100%)
Débit d'air de protection roulements (NI/min)	60
Débit d'air rotation turbine (NI/min)	
(en régime stabilisé)	40
(en régime transitoire)	100

Module de commande TCR

Dimensions	
En rack	19" / 2U
Pneumatique	
Pression d'air entrée (bar)	6 mini / 8 maxi
Consommation d'air maxi	
En standard (NI/min)	350
Avec kit gros débit (option) (NI/min)	380
Electrique	
Alimentation (V AC)	90 à 270
Fréquence (Hz)	50/60
Puissance maximale (V.A)	90

Marquage ATEX :

INOHELL

CE 0080 II 2 D

EEx <350 mJ
ISseP09ATEX027X

CS130 :

CE II 3 D c T 85°C

CRN458⁽¹⁾:

CE 0080 II (2) D

[EEx <350 mJ]
ISseP09ATEX027X

Powder Turbine Supply :

CE 0080 II (2) D

ISseP09ATEX027X

(1) : Ce module de commande permet de piloter l'unité haute tension. C'est un matériel associé, il fait partie de la configuration de l'équipement certifié et contribue à son bon fonctionnement. Son installation se fait dans une zone non explosive.

DOMAINES D'APPLICATION

La technologie utilisée avec Inobell : électrode tournante associée à une contre électrode, permet de charger la poudre avec une efficacité maximale. Le rendement est donc naturellement bien plus élevé sur les grandes surfaces planes. Il peut être installé sur un convoyeur à plat.

MARCHÉS RECOMMANDÉS

PROFILÉS

MOBILIER MÉTALLIQUE

PANNEAUX MÉTALLIQUES
POUR FAUX-PLAFONDS

RADIATEURS

ÉLECTROMÉNAGER

GRILLES, PORTAILS

EQUIPEMENT AUTOMOBILE : JANTES...

ET PLUS GÉNÉRALEMENT SUR TOUS
TYPES DE SURFACES PLANES

BÉNÉFICES CLIENT

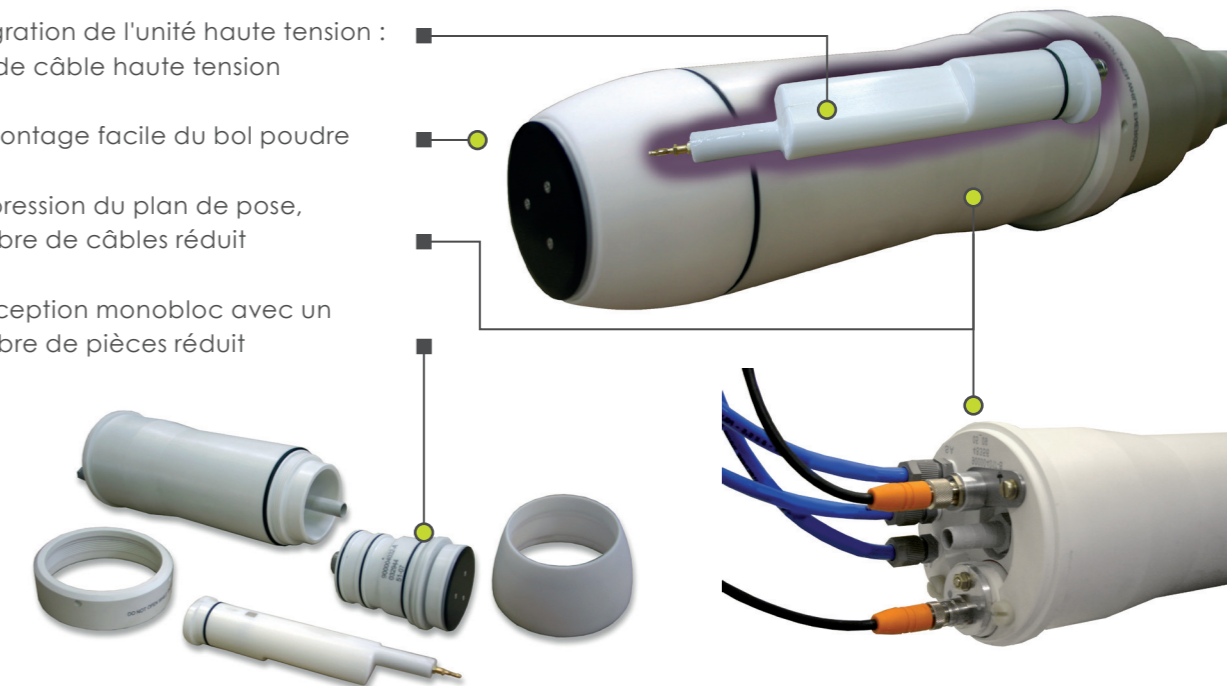
MAINTENANCE & INTÉGRATION AISÉES

Intégration de l'unité haute tension : pas de câble haute tension

Démontage facile du bol poudre

Suppression du plan de pose, nombre de câbles réduit

Conception monobloc avec un nombre de pièces réduit

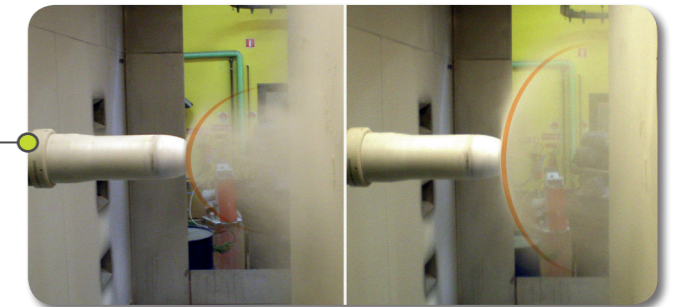


QUALITÉ DE FINITION IRRÉPROCHABLE

JUPE D'AIR FLEXIBLE

Permet une variation rapide et marquée de la taille d'impact.

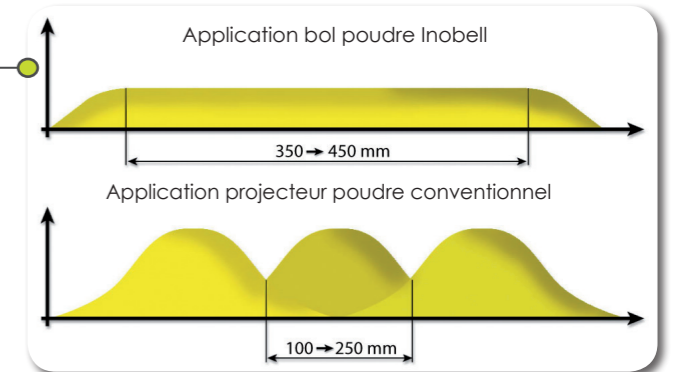
Le contrôle du jet permet d'ajuster la largeur de l'impact en cours d'application et ce, de façon proportionnelle.



EXCELLENTE RÉGULARITÉ DU FILM DÉPOSÉ

La qualité de finition répond aux critères les plus sévères de tendu et de D.O.I. (qualité de réflexion)

MAÎTRISE DE LA VITESSE D'APPLICATION



TAUX DE TRANSFERT ÉLEVÉ

Meilleure charge électrostatique (jusqu'à 20% de rendement de plus qu'un projecteur automatique)

Débit équivalent à 2 projecteurs conventionnels



SAMES KREMLIN

www.sames-kremlin.com