

涂胶 | 防腐 | 喷涂

我们为客户提供全系列的手动/自动喷涂设备，以及机器人喷涂系统，可为客户提供各种流体输送、定量控制、涂料混合和挤胶解决方案。

SAMES KREMLIN可提供多种工业解决方案，帮助客户提升生产力，改进喷涂质量，并节约涂料和成本。

我们专业设计和制造以下6大系列产品：

空气喷涂：从1925年开始，我们就生产空气系列产品，带给您最佳喷涂效果

混气喷涂：1975年，我们发明了专利Airmix混气技术，给您的质量和生产力提供完美组合

无气喷涂：我们为重工业应用提供中压无气喷涂产品

高粘度材料：高性能泵，精确配比

流体静电：高喷涂质量和效率的静电喷涂专家

粉末喷涂：始于1960年的高效粉末喷涂解决方案

查看当地
联系人

扫描二维码：



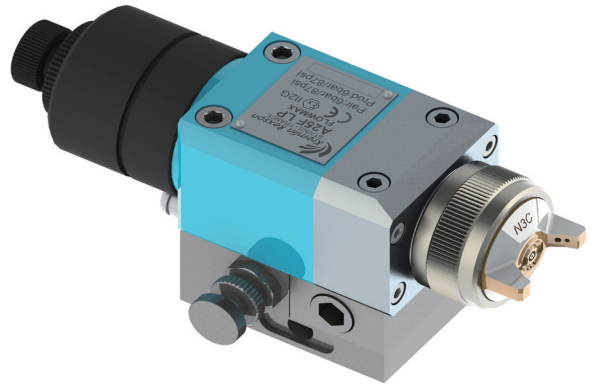
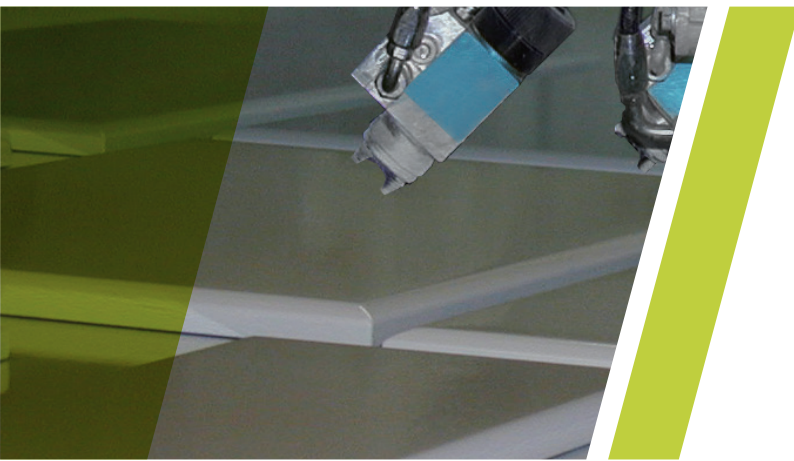
www.sames-kremlin.com

SAMES KREMLIN

您的喷涂专家

公司信息：萨麦丝客牡林喷涂设备（上海）有限公司
电话：021-5438 6060，传真：021-5438 6090

A25F FLOWMAX® 空气喷枪



- **零维护：Flowmax®技术**
- **设计用于紫外线固化涂料和磨料**
- **卓越的雾化质量：与我们的自动化合作伙伴合作开发的气帽**

相关技术



HPA™空气喷涂



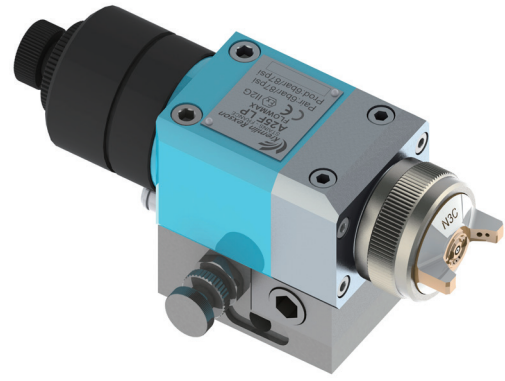
Flowmax®

您的喷涂专家

www.sames-kremlin.com

AFC FLOWMAX®

空气喷涂



技术参数

AFC Flowmax®

最大涂料压力 (bar)	6
雾化气压 (bar)	0 to 6
最小触发气压 (bar)	4
涂料输出 (cc/分钟)	50 - 350 (视喷嘴而定)
重量 - 仅喷枪 (g)	985
底座重量 (g)	240
最高涂料温度 (°C)	50
传输效率 (%)	74
接液部件	不锈钢 - PTFE

FLOWMAX®和低压空气喷涂 (HPA) 技术

Flowmax®技术设计用于最大限度提高喷枪使用强度。AFC Flowmax®喷枪采用高质量波纹管设计，可确保总体密封、性能、更长的使用寿命以及可靠性。

HPA技术凝聚了SAMES KREMLIN公司在传输效率和表面喷涂质量方面的多年成果。



HPA技术具有强大的雾化功能，可喷涂包括高粘度涂料在内的各种涂料，可实现优异的表面喷涂质量。

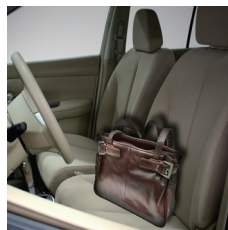
适用涂料

密封剂，直接亮光漆，溶剂型或水性涂料，磨料，湿敏材料，紫外光固化涂料。

推荐应用领域



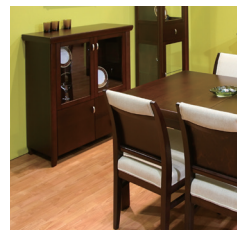
玻璃涂料



皮革



厨卫



木地板

- ➔ 实现高生产力 ➔ 高频开关
- ➔ 无泄漏 ➔ 波纹管技术设计
- ➔ 快速安装和拆卸 ➔ 模块化底座设计

性能

- 可调涂料输出
- 高输出精度

可靠性

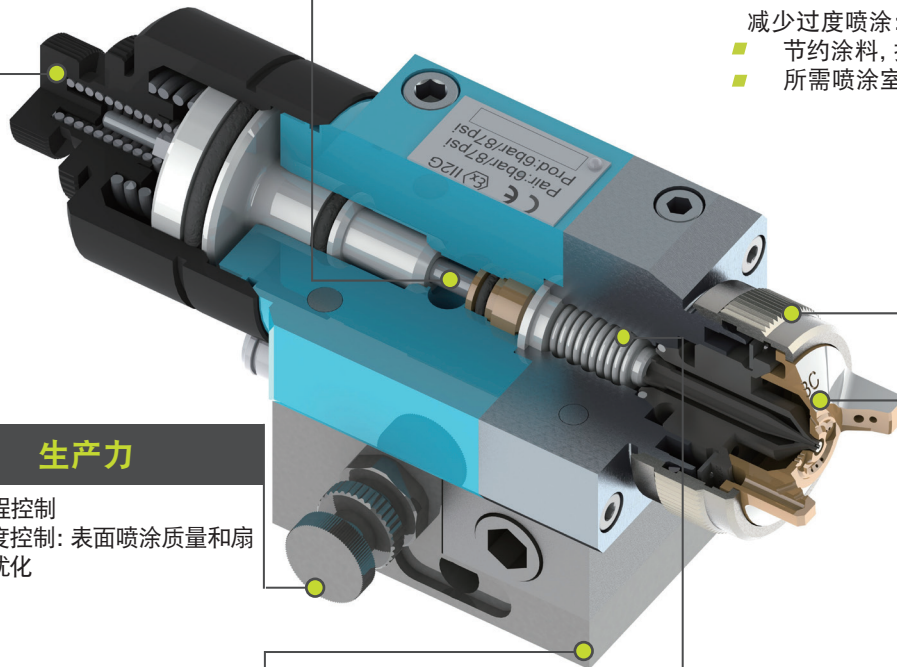
- 可靠的针头密封 (波纹管技术)
- 硬化处理的针头, 使用寿命更长
- 调节锁

性能

精确匹配的气帽, 实现完美的喷涂扇面。

生产力

- 减少过度喷涂:
- 节约涂料, 投资回报快
 - 所需喷涂室维护工作更少



生产力

- 支持远程控制
- 扇面宽度控制: 表面喷涂质量和扇面形状优化

简单

- 易于安装和组装 (4个螺钉): 减少停机时间
- 涂料入口位于底座后侧 (用于安装在机器人上) 或位于侧面 (批量安装)

耐用

- 波纹管设计 (Flowmax®技术): 使用寿命达10,000,000次循环
- 最小的压力损失: 只在底座内部循环

可靠性

- 0-90°索引气帽
- 易于重新调节的扇面形状
- 镀镍铜材质的气帽
 - 卓越的抗水基材料侵蚀性能