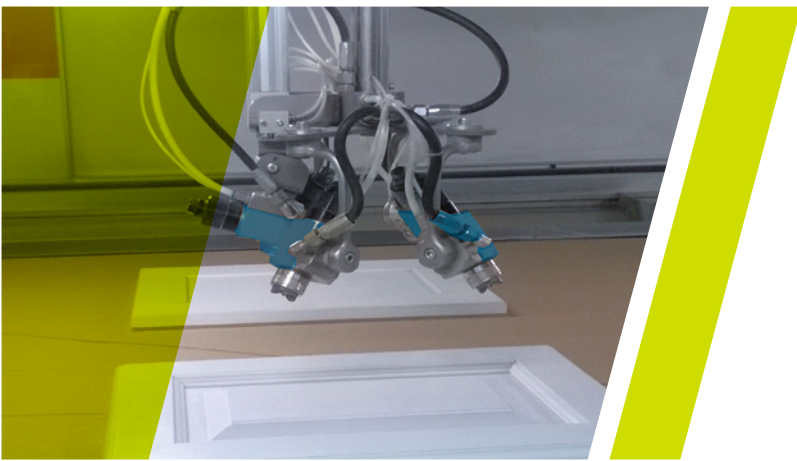


AIRSPRAY 02C85 BOMBA DE PISTÃO



- **Manutenção e limpeza simplificadas**
- **Fiabilidade reforçada: junta GT**
- **Concebida para produtos à base de água ou de solvente**

Tecnologias Relacionadas



Juntas GT



Copo
Lubrificante



2 Esferas



Tratamento
triplo crómio

Apply your Skills

www.sames-kremlin.pt

02C85

AIRSPRAY



CARACTERÍSTICAS TÉCNICAS

		AIRSPRAY 02C85
Relação de pressão		1,7/1
Volume de produto por ciclo (cm ³)		85
Número de ciclos por litro de produto		12
Caudal produto a 30 ciclos/mn (L/mn)		2,6
Consumo de ar (m ³ /h) a 30 ciclos/mn a 4 bar		2.1
Caudal livre (L/mn)		5,1
Pressão de entrada de ar máxima (bar)		6
Pressão de produto máxima (bar)		10
Temperatura de produto máxima (°C)		60
Pressão acústica ponderada (dBA)		81
Guarnição de impermeabilização	Superior	Cartucho GT com impermeabilização polietileno
	Inferior	Junta acetato de resina
Peso (kg) (sem suporte, sem canas)		5
Passagens de produto		Aço inoxidável, alumínio

A bomba AIRSPRAY 02C85 baseia-se em 80 anos de inovação e experiência técnica da SAMES KREMLIN e dedicação aos clientes. Esta gama de bombas, concebida para aplicar uma vasta gama de produtos reduzindo os custos de manutenção e produção, articula-se em torno de 3 temas principais: Eficiência, Otimização e Simplicidade.

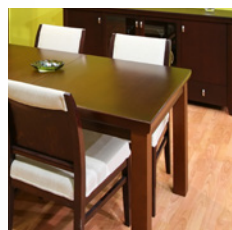
Juntamente com as pistolas aerográficas da SAMES KREMLIN, a bomba AIRSPRAY 02C85 proporciona um desempenho excepcional (qualidade de acabamento, elevada taxa de transferência).

Uma grande seleção de acessórios permite-lhe criar diferentes configurações AIRSPRAY eletrostáticas para responder a todas as necessidades dos clientes.

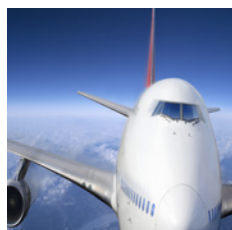
PRODUTOS APLICADOS

Produtos 1 ou 2 componentes à base de solvente ou de água, elevados extratos secos, vernizes, lacas, poliuretanos, velaturas, epóxi, adesivos/colas.

MERCADOS RECOMENDADOS



MOBILIÁRIO



AERONÁUTICA



MÁQUINAS E FERRAMENTAS



MATERIAL ROLANTE

VANTAGENS CLIENTE

- ➔ Solução económica: menos desperdício na limpeza & mudança cor rápida
- ➔ Controlo único da bomba: arranque com muito pouca pressão
- ➔ Aplica uma vasta gama de viscosidades: *design* especial da hidráulica

FIABILIDADE

- Motor a ar fiável: 45% menos de peças vs concorrência

FIABILIDADE

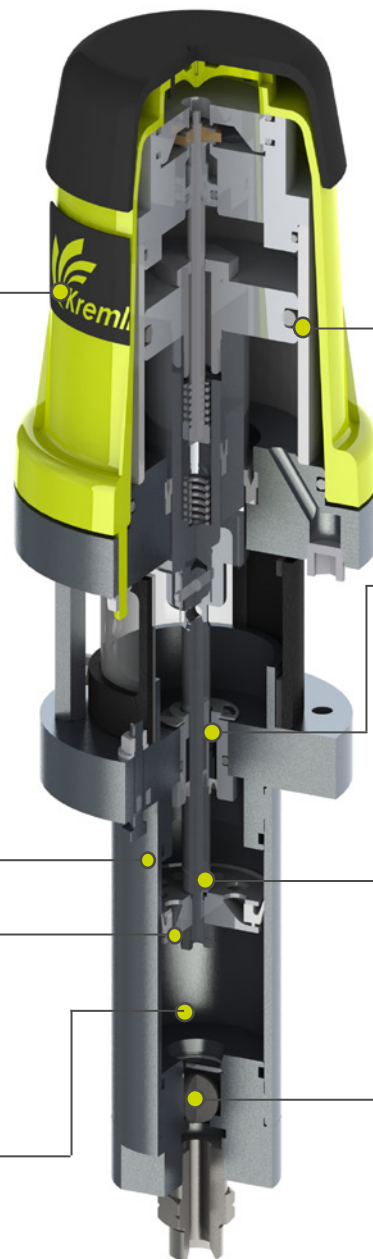
- Hidráulica otimizada: 50% menos peças vs concorrência
- Hidráulica em aço inoxidável tratado: compatível com produtos à base de água
- Construção fechada para proteção contra poeiras e segurança do operador

FIABILIDADE

- Utilização de uma única junta GT: sem manutenção da prensa estopa, menos fricção e melhor desempenho

PRODUTIVIDADE

- Desenhada para eliminar zonas mortas: facilita o arranque da bomba e a limpeza e previne perdas de produto



CONFORTO

- Motor a ar silencioso e equilibrado para um caudal constante
- Fácil arranque/limpeza graças ao seu arranque a muito baixa pressão

FIABILIDADE

- Ótimo desempenho da junta: mola superior colocada no *packing* GT + junta polifluia PTFEG

PERFORMANCE

- Aço inoxidável tratado com cromo para uma maior resistência à abrasão e menos fricção

PRODUTIVIDADE

- Menos fricção
- Válvula de grandes dimensões para aplicar produtos com viscosidades até 2000 cPs

Colar | Proteger | Embelezar

Com as pistolas manuais, automáticas e aplicadores robóticos, fornecidos com a vasta gama de bombas & máquinas para o manuseio de fluidos, dosagem, mistura & distribuição.

SAMES KREMLIN fornece soluções industriais para um aumento de produção, uma melhoria da qualidade, economia de produtos & custos.

Somos *designers* e fabricantes de equipamentos, divididos em 6 gamas:

Airspray: Somos fabricantes de Airspray desde 1925, trazendo-lhe o melhor do acabamento.

Airmix®: Criadores da tecnologia Airmix® desde 1975, oferecemos a combinação perfeita entre qualidade e produtividade.

Airless: Fornecemos produtos Airless *premium* para acabamento em aplicações exigentes.

REXSON Alta Viscosidade: Bombeamento além do possível, distribuição com precisão.

Eletrostática líquida: Experiência em eletrostático para uma elevada qualidade de acabamento & eficiência.

Pó: Soluções de revestimento em pó para uma maior produtividade desde 1960.

ENCONTRE O SEU
CONTACTO LOCAL

POR FLASHCODE:



www.sames-kremlin.pt

SAMES  **KREMLIN**

Apply your Skills